

the  
**Lingotto**  
plant  
in Torino

icons for urban identity

Giovanni Comoglio  
Politecnico di Torino  
Urban Center Metropolitano





an urban-scale factory



an urban-scale factory



1899-1916  
Corso Dante factory,  
from workshop to  
plant





1916-1923 | -1982  
Lingotto:  
an urban plant





1982  
the production  
stops,  
the project begins



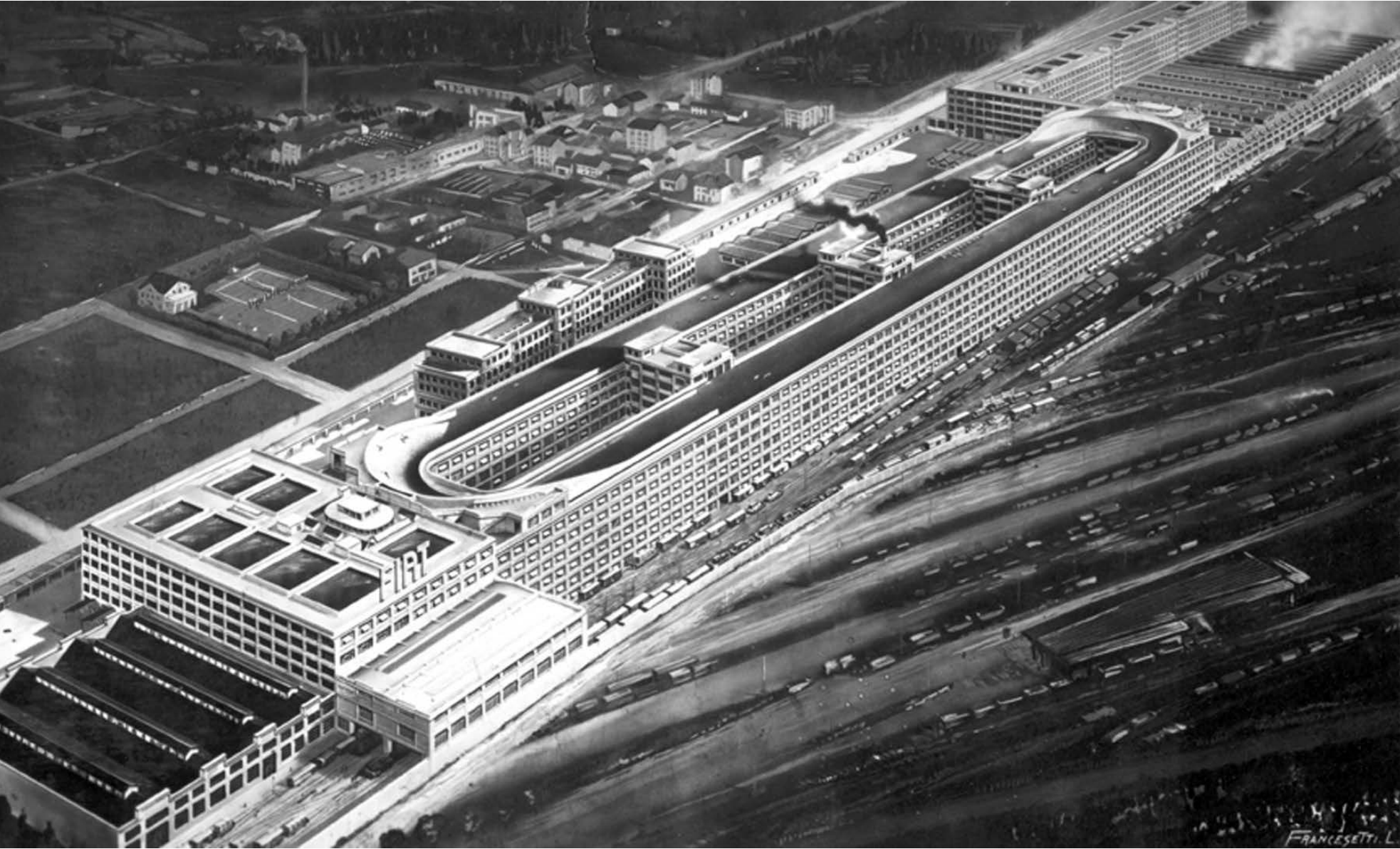


1982-2002  
a process of  
multifunctional  
reuse





# ICON



# Twin destinies, iconic identities

## Ford - Highland Park, MI

Albert Kahn, 1913



production is expanded  
River Rouge Plant,



by the construction of the  
Albert Kahn, 1917-28

## FIAT - Lingotto, Italy

Giacomo Mattè Trucco, 1916



production is expanded  
Mirafiori Plant,



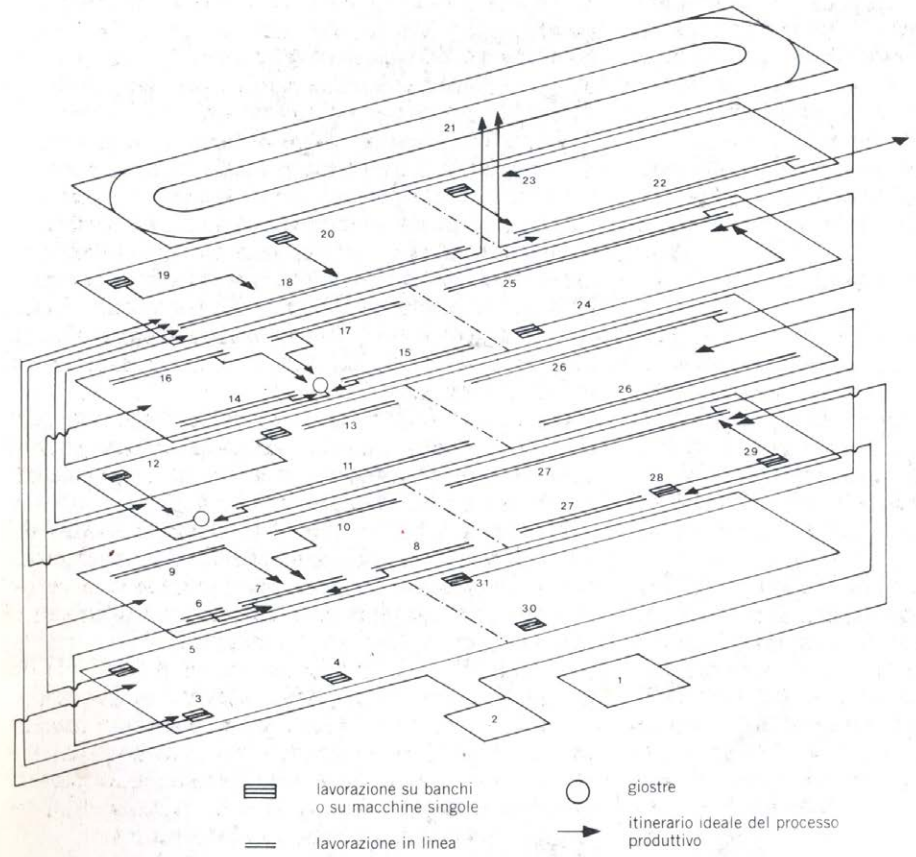
by the construction of the  
Vittorio Bonadè Bottino, 1936

# ICON of industrial production

multi-level assembly chain

modular combination of  
assembly units

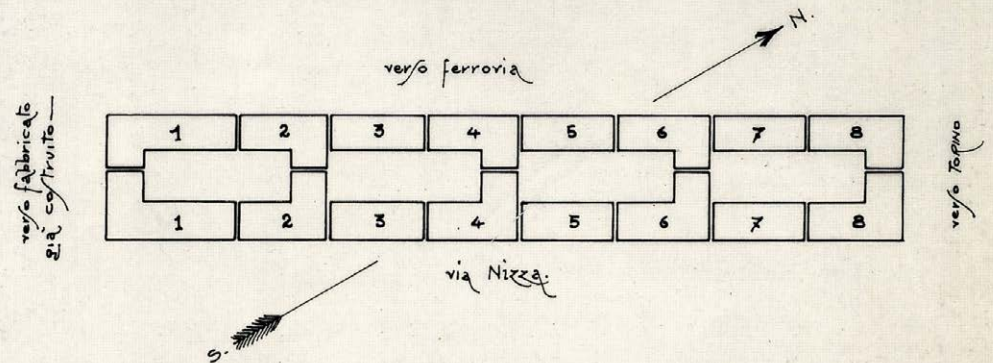
an iconic modern architecture and the  
aesthetics of the machine



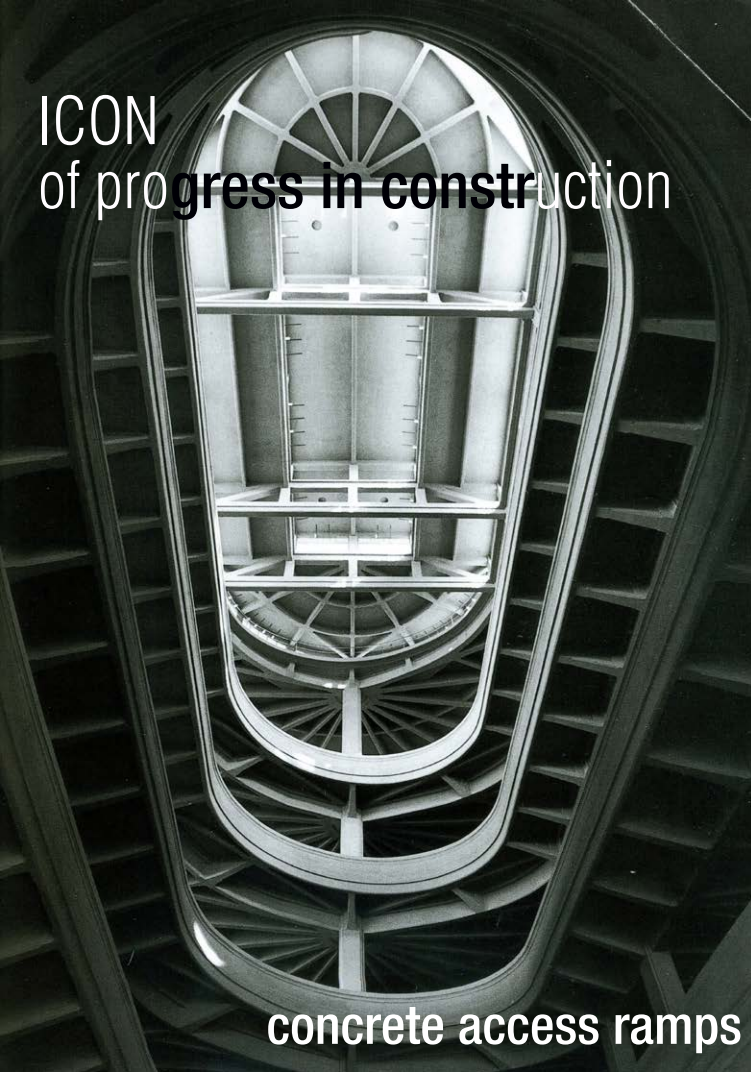
## NVOVA F.I.A.T.

PLANIMETRIA GENERALE

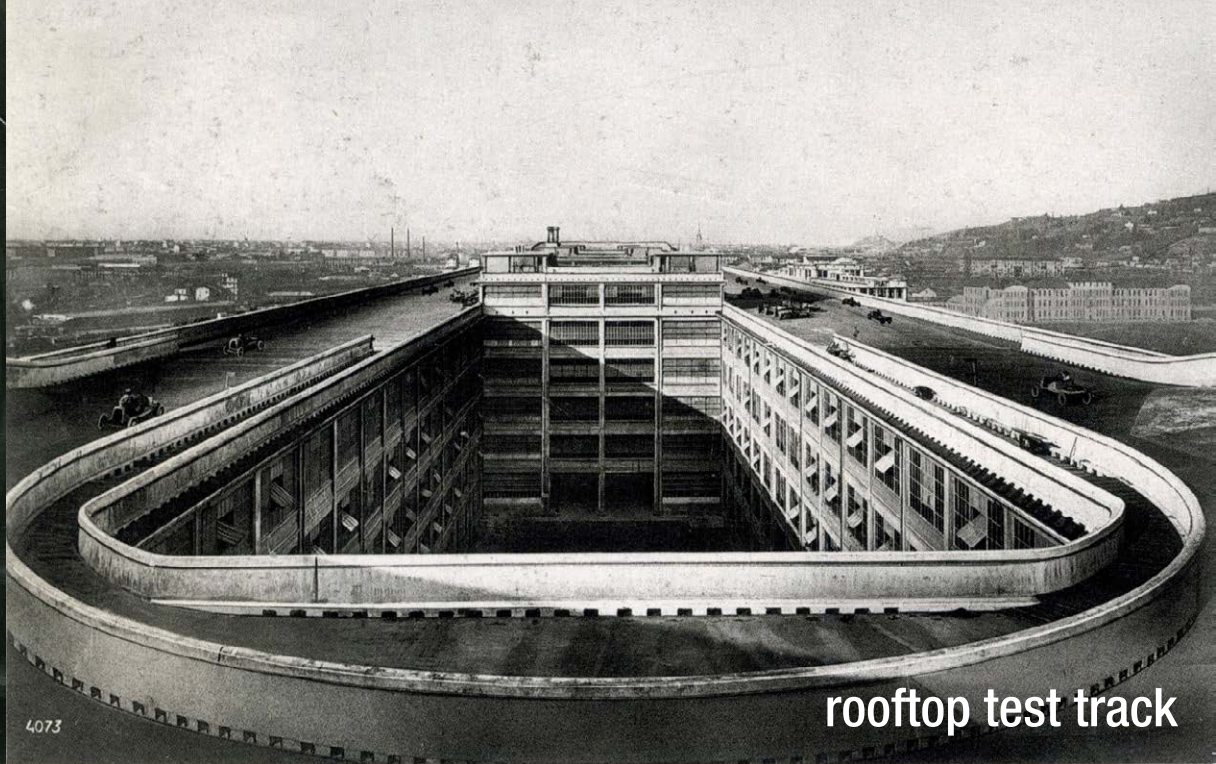
SCALA 1:3.000



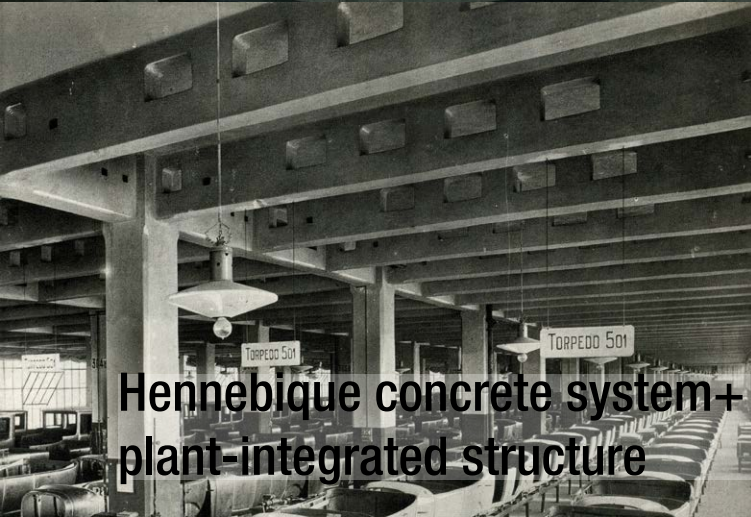
**ICON**  
of progress in construction



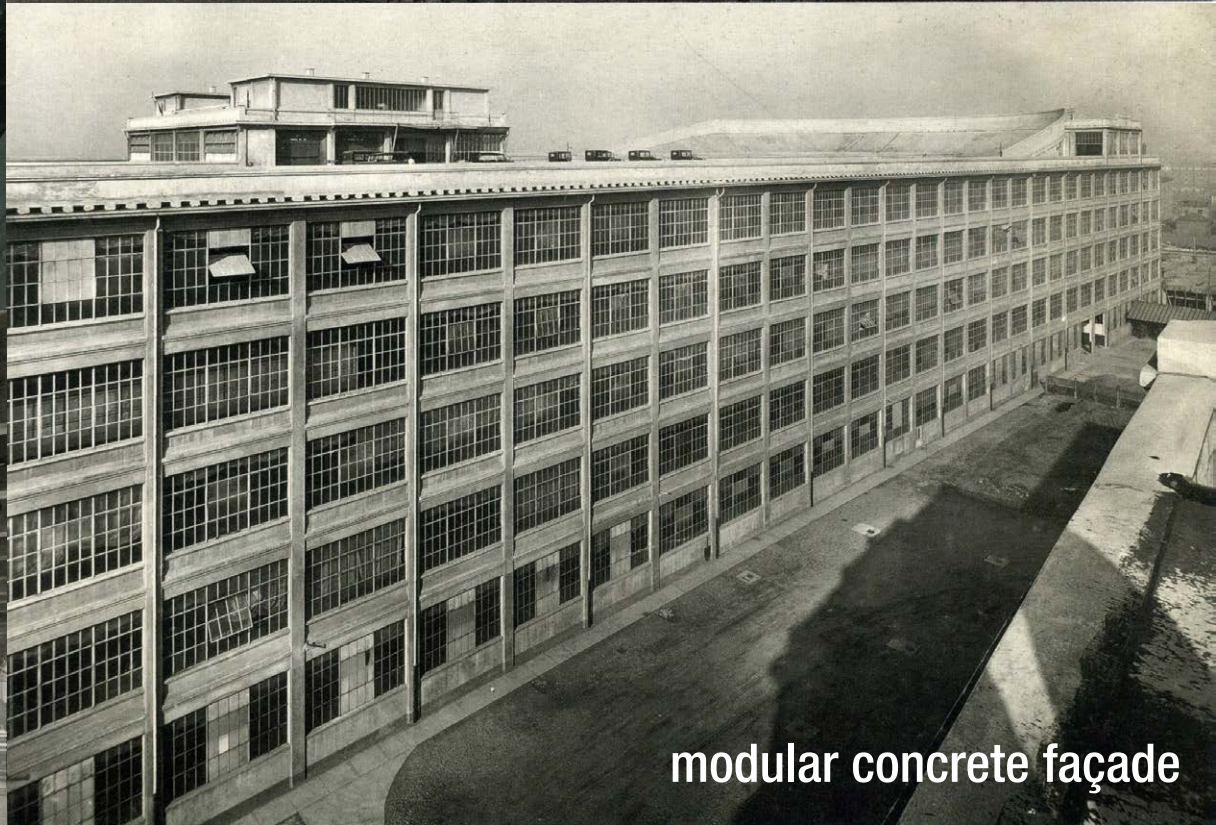
**concrete access ramps**



**rooftop test track**

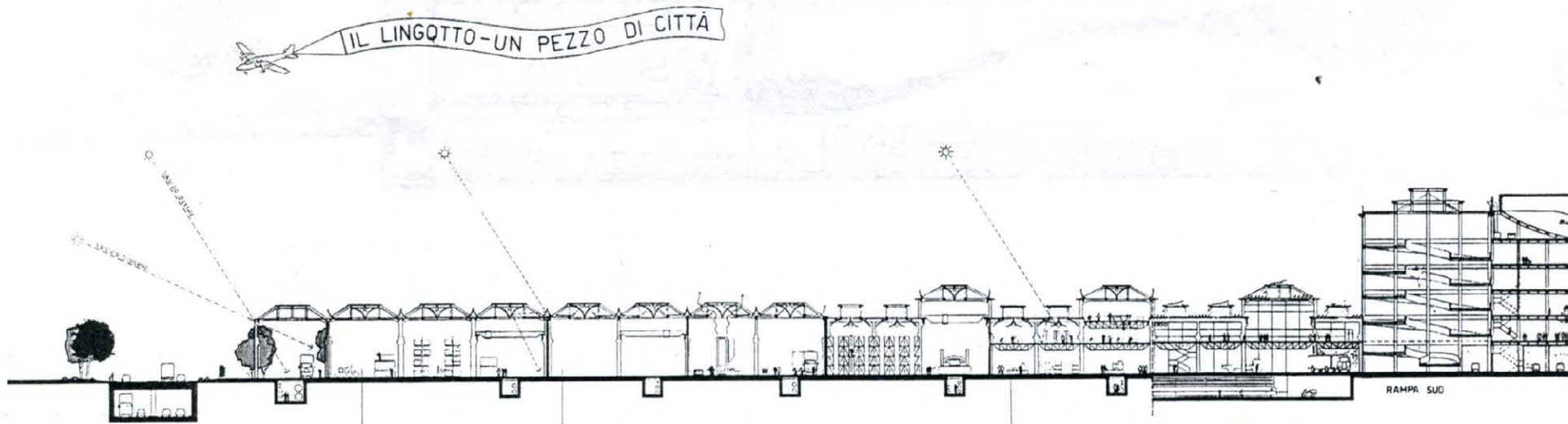


**Hennebique concrete system +  
plant-integrated structure**



**modular concrete façade**

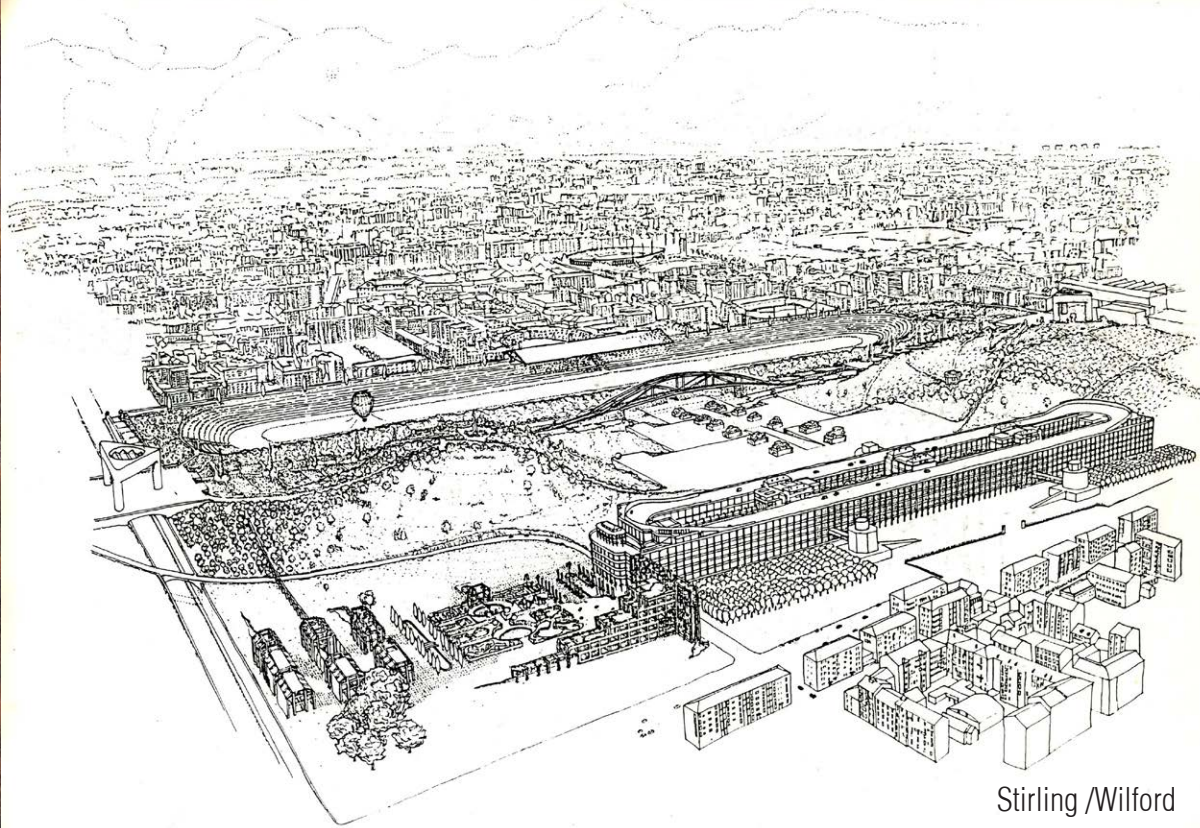
ICON  
of urban identity  
a piece of city





Gaetano Pesce

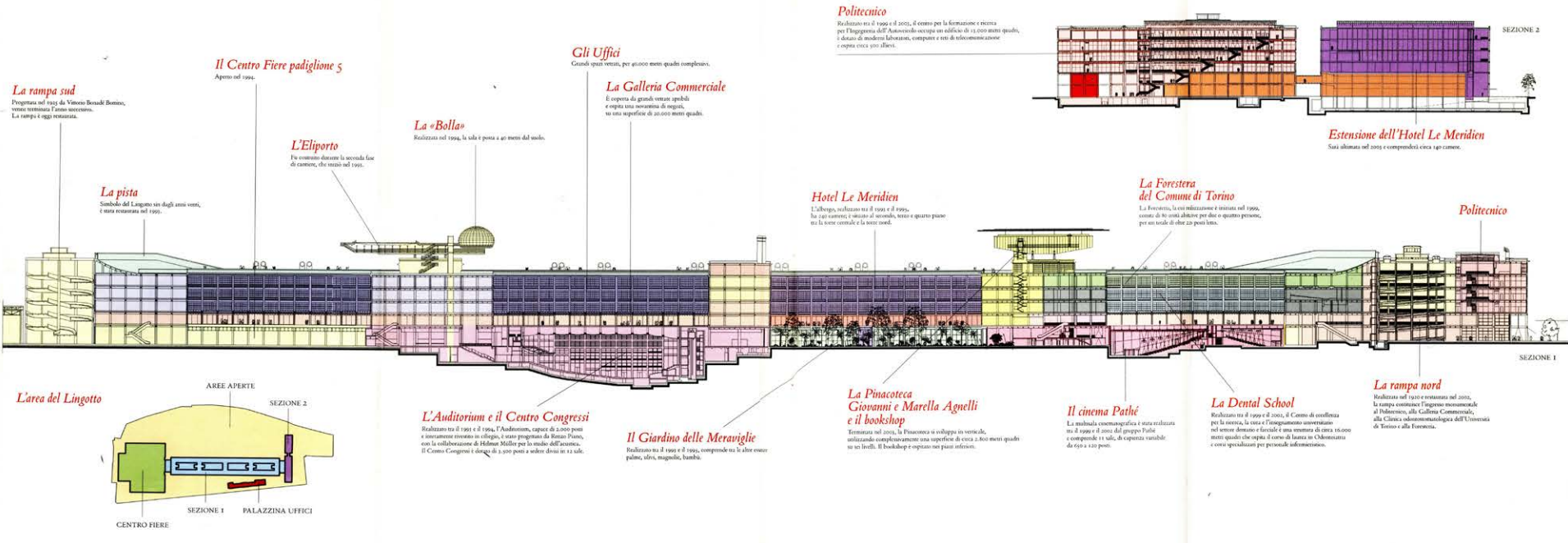
## A piece of city: 1982 international competition



- 20 invited participants
- challenge: post-industrial reuse through urban visions
- challenge: match architectural scale with urban needs and policies

# 1982-2002: the new Lingotto. defining multi-identity reuse

236.000 sqm floor surface  
(60 acres)  
503.440 sqm total surface  
(125 acres)



1983:  
Renzo Piano Building Workshop project

1989-1993: exhibition centre  
93-94: Concert Hall  
93-95: Merdidien Hotel  
1994: Bubble meeting structure  
97-98: office building restored  
(FIAT HQ moves)

99-02: cinema  
99-02: University  
99-03: Politecnico  
2002: north ramp restored  
2002: Agnelli Gallery

southern ramp

*La rampa sud*

Progettata nel 1925 da Vittorio Bonadé Bottino, venne terminata l'anno successivo. La rampa è oggi restaurata.

exhibition centre

*Il Centro Fiere padiglione 5*

Aperto nel 1994.

the "bubble"

*La «Bolla»*

Realizzata nel 1994, la sala è posta a 40 metri dal suolo.

offices

*Gli Uffici*

Grandi spazi vetriati, per 40.000 metri quadrati.

*La Galleria C*

È coperta da grandi vetrate aperte e ospita una novantina di negozi su una superficie di 20.000 metri quadrati.

rooftop track

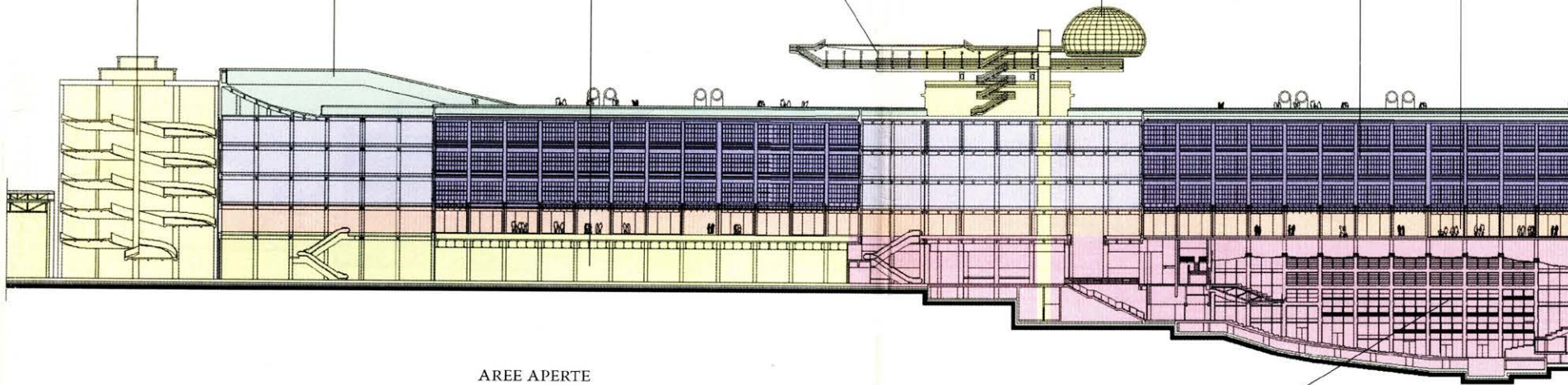
*La pista*

Simbolo del Lingotto sin dagli anni venti, è stata restaurata nel 1993.

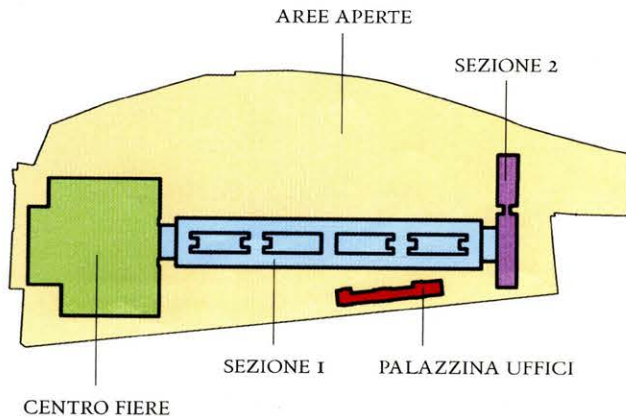
heliport

*L'Eliporto*

Fu costruito durante la seconda fase di cantiere, che iniziò nel 1993.



*L'area del Lingotto*



*L'Auditorium e il Centro Congressi*

Realizzato tra il 1993 e il 1994, l'Auditorium, capace di 2.000 posti e interamente rivestito in ciliegio, è stato progettato da Renzo Piano, con la collaborazione di Helmut Müller per lo studio dell'acustica. Il Centro Congressi è dotato di 3.500 posti a sedere divisi in 12 sale.

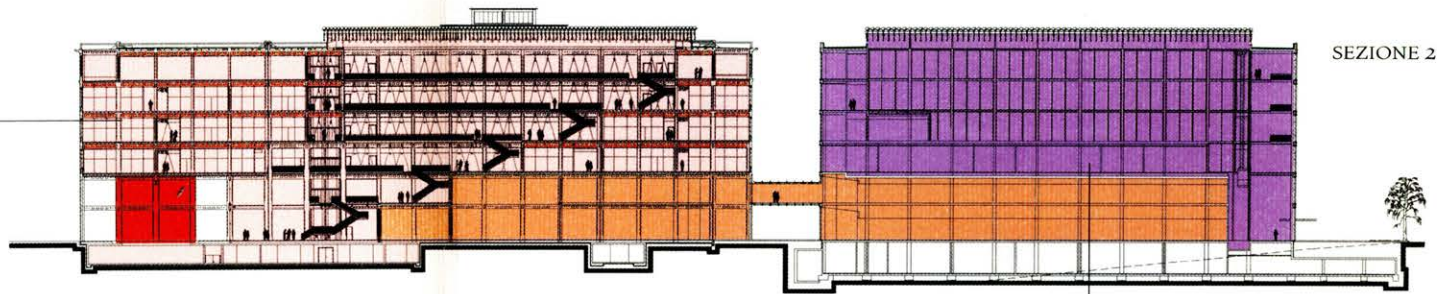
*Il Giardino*

Realizzato tra il 1993 e il 1994, il giardino è un'oasi verde con palme, ulivi, magnolie e altre piante esotiche.

Concert and Conference Hall



il 2003, il centro per la formazione e ricerca  
 autoveicolo occupa un edificio di 13.000 metri quadri,  
 laboratori, computer e reti di telecomunicazione  
 ti.



shopping mall

City's Guesthouse

*Estensione dell'Hotel Le Meridien*

Sarà ultimata nel 2003 e comprenderà circa 140 camere.

n

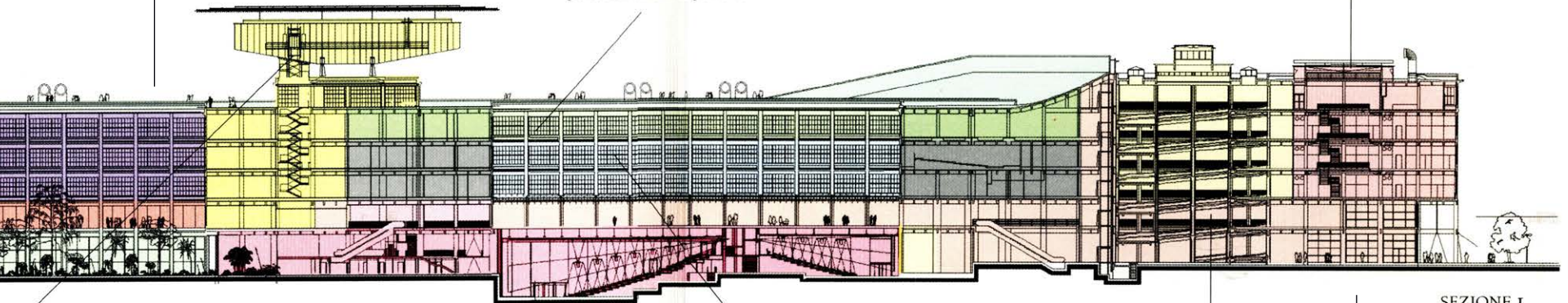
il 1995,  
 o, terzo e quarto piano

*La Foresteria  
 del Comune di Torino*

La Foresteria, la cui realizzazione è iniziata nel 1999,  
 consta di 80 unità abitative per due o quattro persone,  
 per un totale di oltre 220 posti letto.

*Le Meridien Hotel*

*Politecnico*



*oteca  
 e Marella Agnelli  
 op*

3, la Pinacoteca si sviluppa in verticale,  
 essivamente una superficie di circa 2.800 metri quadri  
 kshop è ospitato nei piani inferiori.

*Il cinema Pathé*

La multisala cinematografica è stata realizzata  
 tra il 1999 e il 2002 dal gruppo Pathé  
 e comprende 11 sale, di capienza variabile  
 da 650 a 120 posti.

*La Dental School*

Realizzato tra il 1999 e il 2002, il Centro di eccellenza  
 per la ricerca, la cura e l'insegnamento universitario  
 nel settore dentario e facciale è una struttura di circa 16.000  
 metri quadri che ospita il corso di laurea in Odontoiatria  
 e corsi specializzati per personale infermieristico.

*La rampa nord*

Realizzata nel 1920 e restaurata nel 2002,  
 la rampa costituisce l'ingresso monumentale  
 al Politecnico, alla Galleria Commerciale,  
 alla Clinica odontostomatologica dell'Università  
 di Torino e alla Foresteria.

Agnelli gallery

Cinema

University -  
 Dental School

University -  
 Automotive Engineering

The pre-existing structure and its new functions



Cinema



School of Automotive Engineering



Concert hall

production stops

1982

Total investment: eu 440 mln

*Società a capitale misto* - Joint Venture

1983

Total cost of construction  
(89-2002): eu 356 mln

FIAT s.p.a

Municipality

Ina, CRT, Sanpaolo, BPN, National Railway  
Company (FS)

RPBW project

1983

Heritage preservation restriction

1986

New stakeholders entering the game

1999

- Fondazione Agnelli
- Fiat Group
- Fiat Financial companies

FIAT-City interaction

1983 -

- double image asset
- punctual vs plan
- integration of Lingotto in city plans
- connection to development programs

- 2006 Winter Olympics
- 2000- : Infrastructure (subway)
- 2014- : *Città della salute* Health district

MIPIM Award | Best Re-use case - Europe

2003

Current players:

Fiat

Municipality

Politecnico di Torino

Università degli studi

AC /NH / Meridien Hotel groups

Lingotto Fiere exhibition center

8Gallery shopping mall

- 2008: ING Real Estate

Ownership

- 20.000 to 45.000 visitors

per day

- GL Events Ownership

- 340.000 visitors / 2014 International Book Exhibition

Olympics

*Made in Italy* retail

city devpt. plans

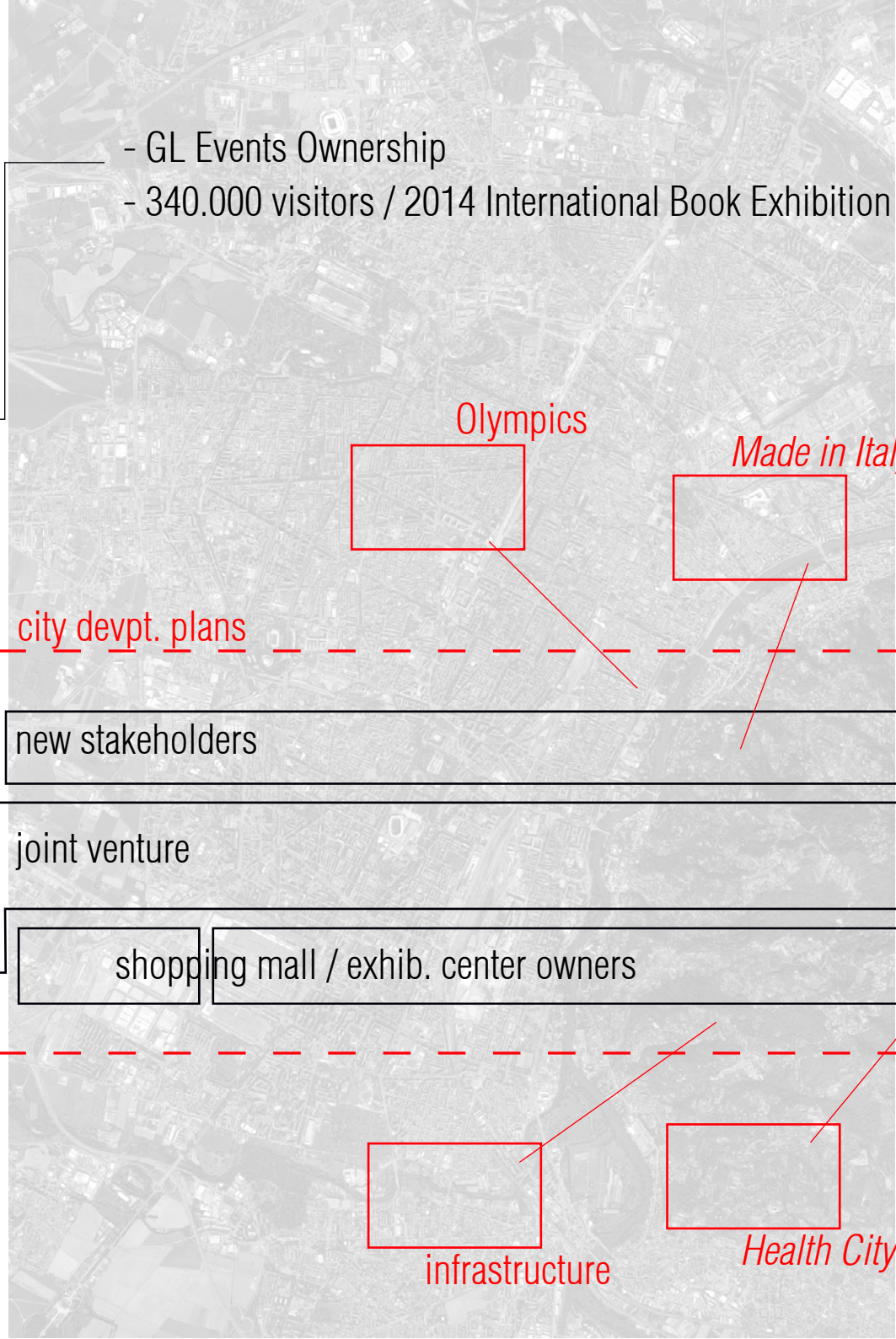
new stakeholders

joint venture

shopping mall / exhib. center owners

infrastructure

*Health City* program

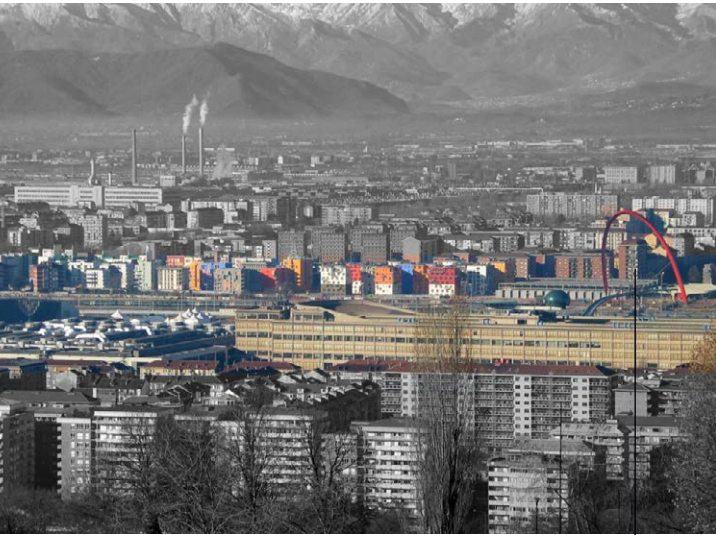


2002 - today:  
Getting viral  
connected operations

2011 - AC Art+Tech Hotel



2006 - Eataly



2006 Winter Olympic Games:  
Olympic and Athletes' village

2013 - Regional Government  
Headquarters



Space redefined: connection to urban environment



Space redefined:  
multi-lingual architecture



restored original concrete  
structure

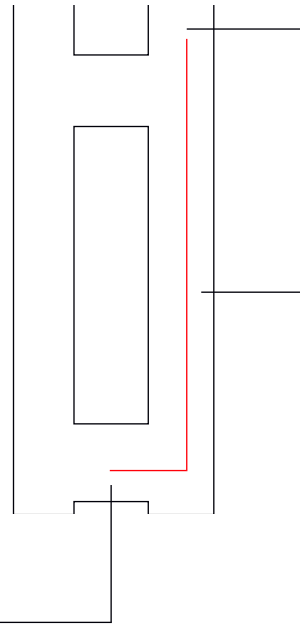


reinterpreted concrete  
additions



“hi-tech”

Space redefined:  
multi-identity structure,  
close coexistence of functions

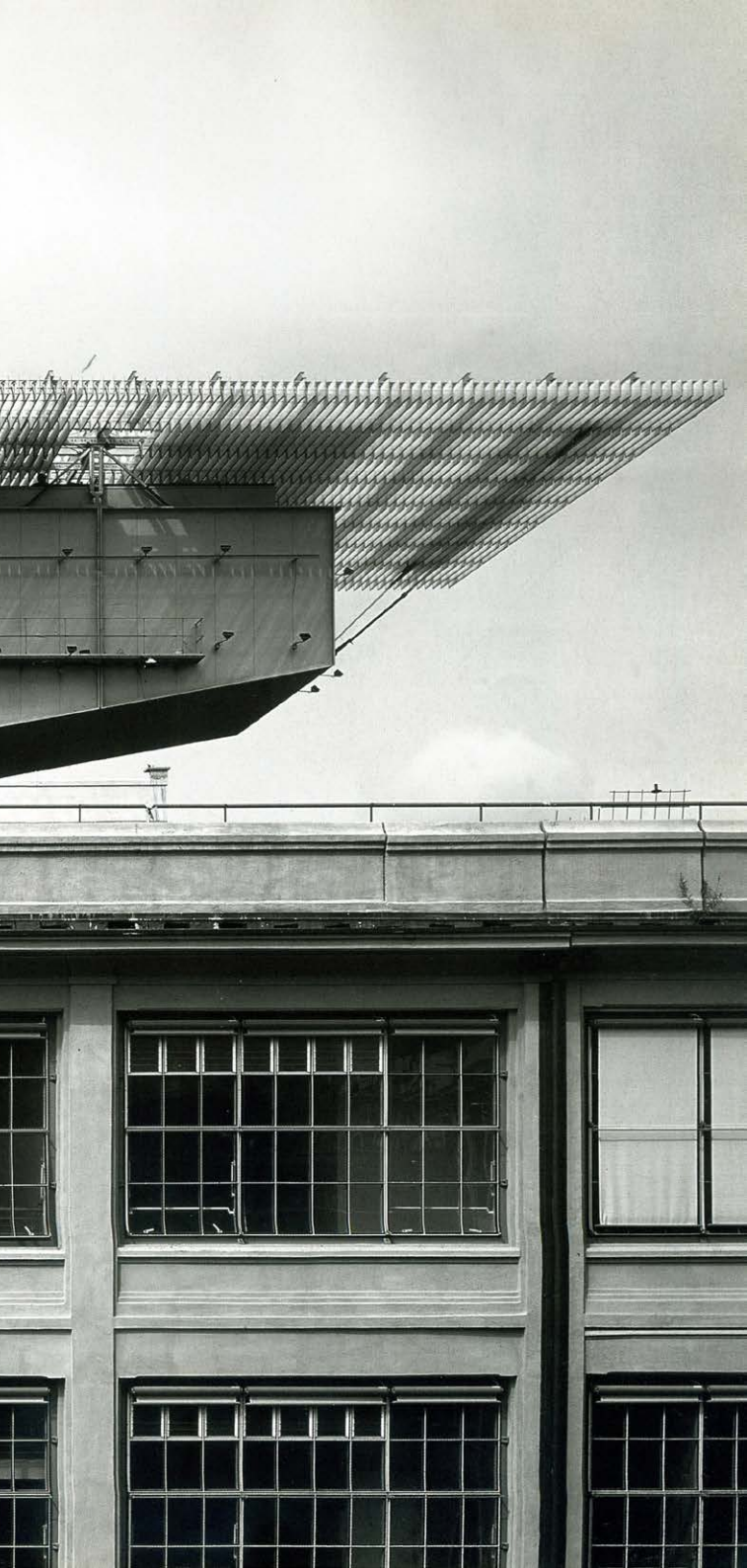




Not a company town  
anymore

(?)





## (Some) Key Takeaways

- Industrial heritage preservation as an ASSET
  - for owners, investors and local governments
- Matching functions with existing space/structure
- Functions:
  - Matching neighborhood-scale + urban scale needs and vocations
- Public/private interaction through goal negotiation
- Punctual intervention vs (?) metropolitan-scaled planning:
  - coexistence of ownerships
  - pragmatic response to obsolescence of land development planning tools

oh no, dear, I WANT to drive!

CENTRO  
STORIO  
FIFT

00:03:40.36  
ITC3FCINEF00055